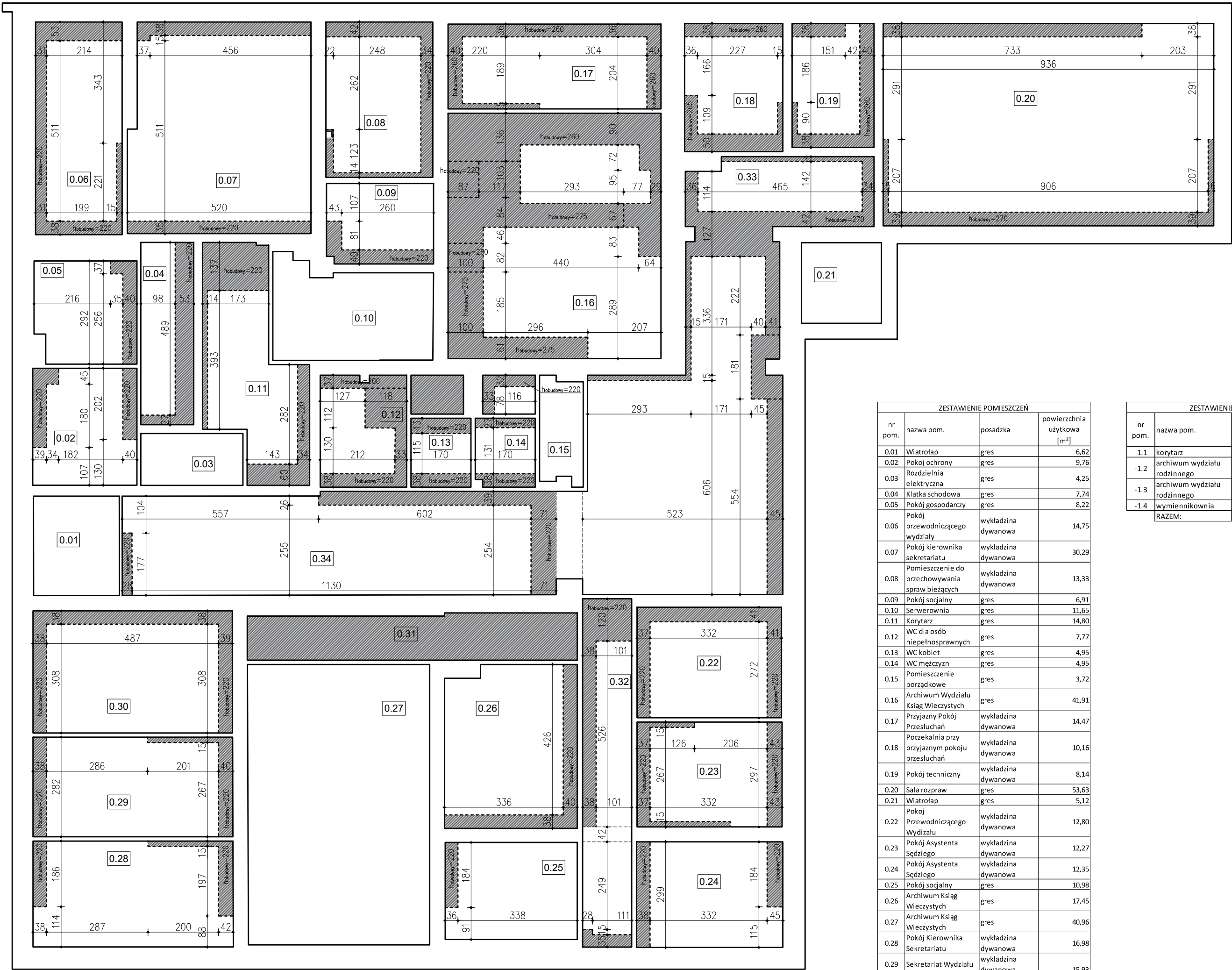


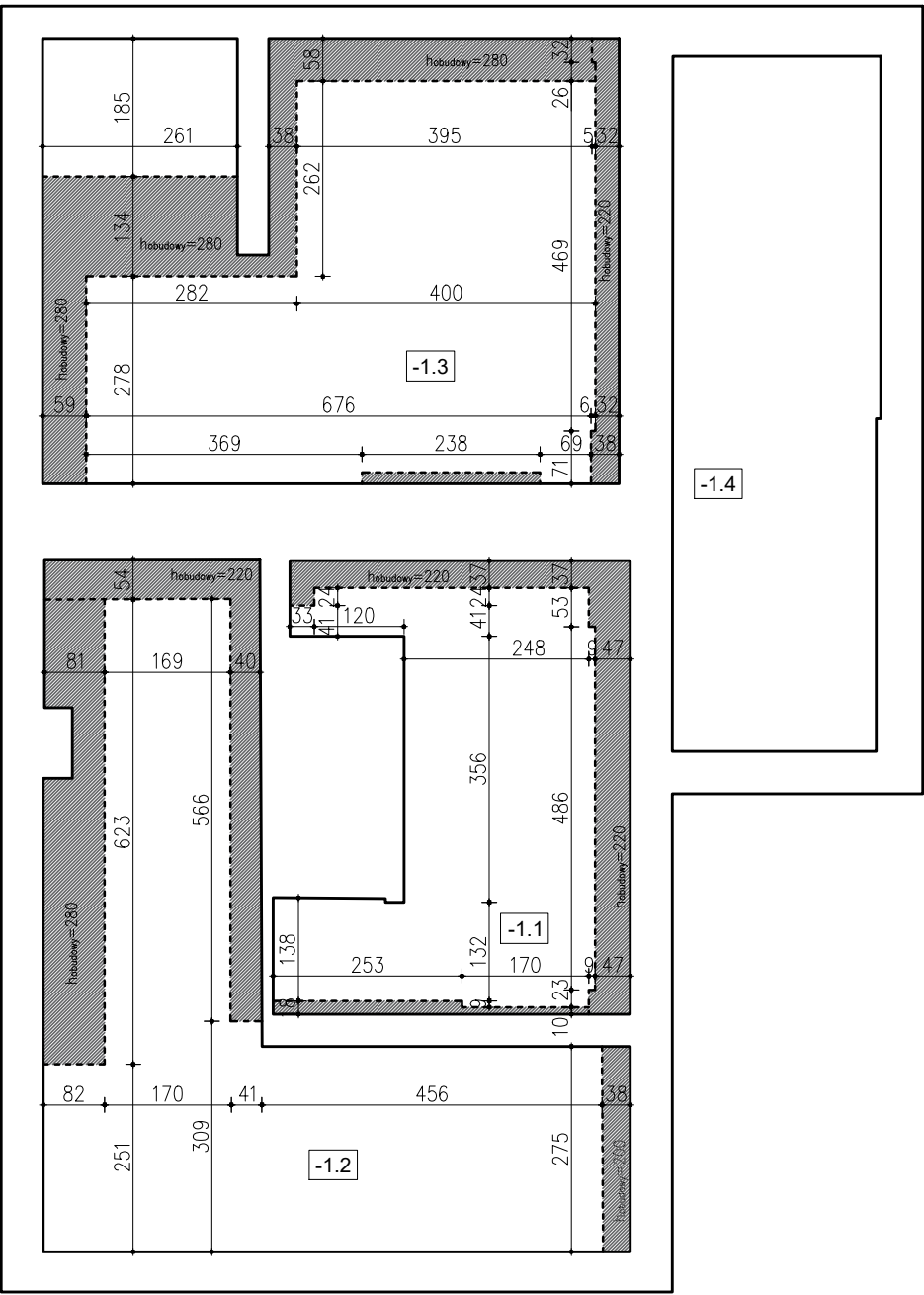
LEGENDA		
	ściany schyłkowe oraz projektowane	
	obudowa p.k. kanałów przy suficie	
	numer pomieszczenia	

RZUT SUFITÓW PARTERU  
skala 1:100




ZESTAWIENIE POMIESZCZEŃ			
nr pom.	nazwa pom.	posadzka	powierzchnia użytkowa [m²]
0.01	Wiatrołap	gres	6,62
0.02	Pokój ochrony	gres	9,76
0.03	Rozdzielnia elektryczna	gres	4,25
0.04	Klatka schodowa	gres	7,74
0.05	Pokój gospodarczy	gres	8,22
0.06	przewodniczącego wydziału	wykładzina dywanowa	14,75
0.07	Pokój kierownika sekretariatu	wykładzina dywanowa	30,29
0.08	Pomieszczenie do przechowywania spraw bieżących	wykładzina dywanowa	13,33
0.09	Pokój socjalny	gres	6,91
0.10	Serwerownia	gres	11,65
0.11	Korytarz	gres	14,80
0.12	WC dla osób niepełnosprawnych	gres	7,77
0.13	WC kobiet	gres	4,95
0.14	WC mężczyzn	gres	4,95
0.15	Pomieszczenie porządkowe	gres	3,72
0.16	Archiwum Wydziału Ksiąg Wieczystych	gres	41,91
0.17	Przyjazny Pokój Przeglądów	wykładzina dywanowa	14,47
0.18	Poczekalnia przy przyjaznym pokoju przeglądów	wykładzina dywanowa	10,16
0.19	Pokój techniczny	wykładzina dywanowa	8,14
0.20	Sala rozpraw	gres	53,63
0.21	Wiatrołap	gres	5,12
0.22	Pokój Przewodniczącego Wydziału	wykładzina dywanowa	12,80
0.23	Pokój Asystenta Sędziego	wykładzina dywanowa	12,27
0.24	Pokój Asystenta Sędziego	wykładzina dywanowa	12,35
0.25	Pokój socjalny	gres	10,98
0.26	Archiwum Ksiąg Wieczystych	gres	17,45
0.27	Archiwum Ksiąg Wieczystych	gres	40,96
0.28	Pokój Kierownika Sekretariatu	wykładzina dywanowa	16,98
0.29	Sekretariat Wydziału	wykładzina dywanowa	15,93
0.30	Biuro Podawcze Wydziału Ksiąg Wieczystych / czytelnia	wykładzina dywanowa	19,51
0.31	Korytarz	gres	12,02
0.32	Korytarz	gres	13,71
0.33	Korytarz	gres	20,35
0.34	Korytarz	gres	72,52
RAZEM:			560,97

RZUT SUFITÓW PIWNICY  
skala 1:100



ZESTAWIENIE POMIESZCZEŃ			
nr pom.	nazwa pom.	posadzka	powierzchnia użytkowa [m²]
-1.1	korytarz	gres	25,59
-1.2	archiwum wydziału rodzinnego	gres	40,43
-1.3	archiwum wydziału rodzinnego	gres	44,79
-1.4	wymiennikownia	gres	25,63
RAZEM:			136,44

TEMAT	Przebudowa budynku Sądu Rejonowego z zagospodarowaniem terenu na działce nr 1155/1 obr. 0001 Lipsko, przy ul. Partyzantów 7 w Lipsku		
NAZWA ZADANIA	Wykonanie dokumentacji projektowo-kosztorysowej remontu budynku Sądu Rejonowego w Lipsku przy ul. Partyzantów 7		
ADRES INWESTYCJI	działka nr 1155/1 obr. 0001 Lipsko ul. Partyzantów 7		
INWESTOR	Sąd Okręgowy w Radomiu ul. Piłsudskiego 10 26-600 Radom		
JEDNOSTKA PROJEKTOWA	INSTAL-TECH Marcin Marzec NIP: 664-182-66-20 ul. Nowohucka 92a, 30-728 Kraków	<div>www.marzec-budownictwo.pl</div> <div>MARZEC BUDOWNICTWO</div>	
FAZA	PROJEKT WYKONAWCZY		
BRANŻA	ARCHITEKTURA		
PROJEKTANT	mgr inż. arch. Marek Golonka upr. bud. w specjalności architektonicznej do projektowania bez ograniczeń nr 128-Km/74		
SPRAWDZAJĄCY	mgr inż. arch. Marek Milek upr. bud. w specjalności architektonicznej do projektowania bez ograniczeń nr 1296/94		
OPRACOWAŁ	inż. arch. Jan Milek		
TYTUŁ RYSUNKU	RZUT SUFITÓW PARTERU I PIWNICY - OBUDOWY GK		
SKALA: 1:100	NR RYSUNKU: 23	DATA:	9.12.2022r

UWAGA:  
1. Wszelkie wymienione materiały i elementy wewnątrz wymienione w niniejszym projekcie są dobrane z odpowiednimi parametrami i wymaganiami. Dopuszczają się zastosowanie materiałów i elementów równoważnych, które mają nie gorsze parametry techniczne wg. kart katalogowych producentów, porównywalną jakość oraz kolor bardzo zbliżony do proponowanych.  
2. Dokumentację należy rozpatrywać z dokumentacją konstrukcyjną oraz opracowaniami branż instalacyjnych.  
3. Wszystkie prace należy wykonywać pod nadzorem osoby uprawnionej.  
4. Wszystkie wymiary przed przystąpieniem do prac budowlanych sprawdzić na budowie.  
5. Wszystkie wymiary otworów okiennych i drzwiowych sprawdzić na budowie przed zamowaniem okien i drzwi.  
6. W przypadku zastosowania rozwiązań zamiennych należy zgłosić Projektantowi.  
7. W razie odkrycia niezgodności na budowie z projektem należy bezwzględnie powiadomić projektanta.  
8. Wykonawca odpowiada za wszelkie ilości zestawione użytych materiałów i urządzeń.